

RUTAS

ASOCIACIÓN RUTAS DE COOPERACIÓN

**Asociación de Carácter Internacional
de Cooperación al Desarrollo**



Ruta

Del fr. route, y este del lat. [via] rupta '[camino] abierto en el bosque'

Dirección o camino que se toma para un propósito

R

Nuestro propósito

es colaborar en la construcción de un mundo más justo desde una perspectiva profundamente humana.

*Dirección o camino que se toma para un **propósito***



R

Nuestro camino

lo transitamos día a día a través de ilusionantes iniciativas de desarrollo sostenible con participación solidaria.

Dirección o **camino** que se toma para un propósito

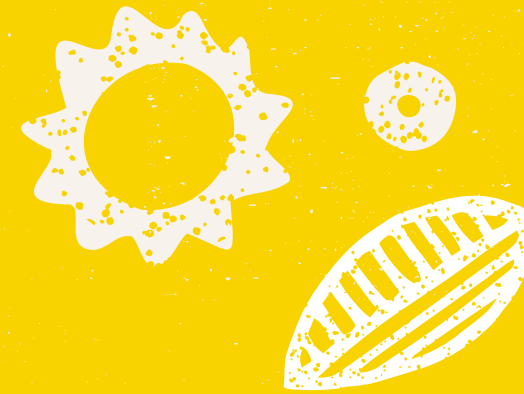


R

Nuestra dirección

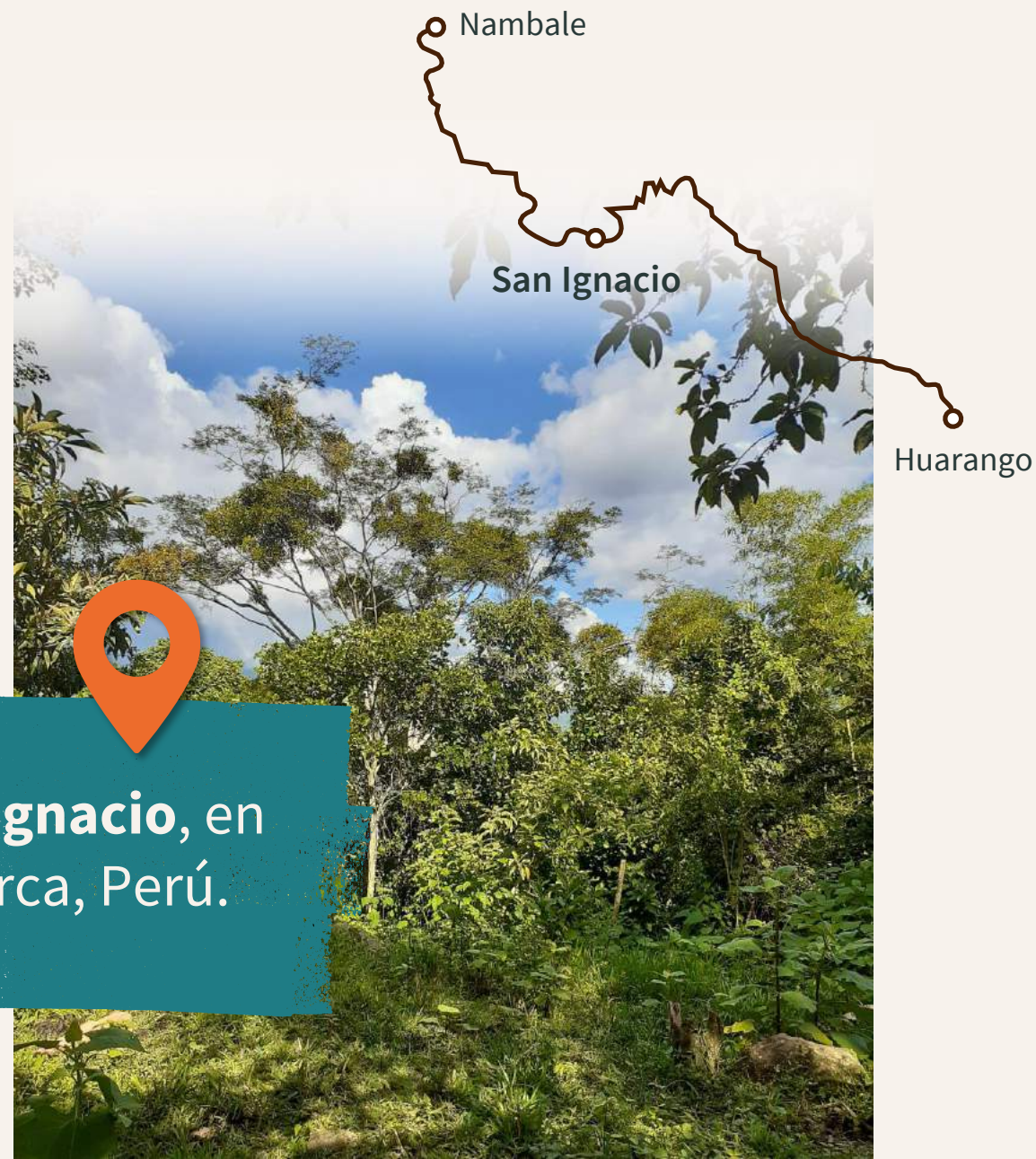
son las comunidades en
vías de desarrollo, allá
donde estén.

Dirección o
camino que
se toma para
un propósito





Y esa dirección está hoy en la frontera entre dos países andinos, en una pequeña provincia llena de campos que huelen a café y cacao.



Es **San Ignacio**, en Cajamarca, Perú.

R

San Ignacio

San Ignacio es **origen**, porque nuestra asociación nace de la ilusión de una familia que salió de allí buscando oportunidades.

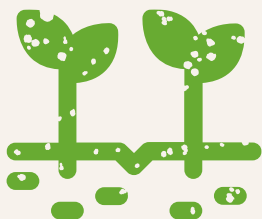
El amor de estos amigos por su tierra y su gente les llevó a soñar **un nuevo camino para San Ignacio**, con más oportunidades para los habitantes de su pueblo. A ese sueño nos hemos unido el resto de miembros de Rutas.

Por eso, **San Ignacio es también destino**. Nuestra vocación de cooperación al desarrollo se materializa ya hoy en un primer proyecto elaborado e implementado allí, “**Huertos Solidarios**”, y es con las gentes de allí con quien queremos seguir trabajando, ideando y creciendo.

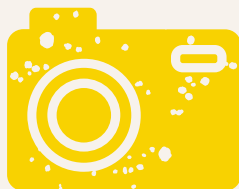
*San
Ignacio,
es **origen**,
camino y
destino*

Cuatro sendas por andar

Las sendas que queremos recorrer con nuestros proyectos se basan en las posibilidades de intervención que hemos detectado con la comunidad de San Ignacio:



La **senda de la agricultura**, aprovechando los cultivos de café, cacao y miel para fomentar una agricultura más ecológica, nutricional y justa.



La **senda del turismo**, creando proyectos que muestren las grandes maravillas arqueológicas de la zona.



La **senda de la educación y la cultura**, buscando formar a las comunidades para que apliquen lo aprendido en su tierra.



La **senda de la salud**, acercando la sanidad a la población más humilde.

R



“Huertos Solidarios”

es un ejemplo de cómo transitamos estas sendas.

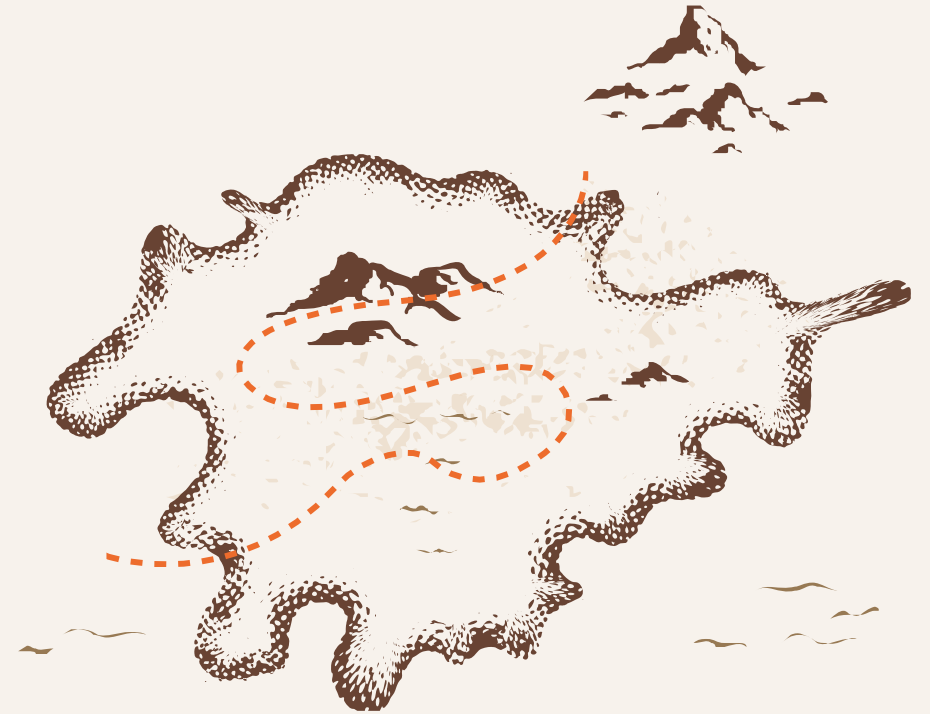
San Ignacio está lleno de grandes extensiones de cacao y café, explotadas de forma individual e independiente.

Este proyecto busca un mejor aprovechamiento de las tierras, el autosuministro de las familias y su independencia económica.

Mil caminos por recorrer

Esta ruta no sale en ningún mapa, no la ha transitado antes ningún aventurero que nos pueda guiar, por eso hemos creado esta **comunidad de caminantes** con la que compartir camino. Empezamos a pensar que ellos y ellas, más que compañía, son una meta en sí misma.

Queremos que, cada paso que demos, sea fruto **del encuentro, la cooperación y la búsqueda de un bien común**. Por eso contamos con dos sedes: una en San Ignacio y otra en Madrid, que trabajan coordinadas para diseñar, impulsar y llevar a cabo los proyectos que definirán esta ruta.



R

¿Nos acompañas en el camino?

El trecho que llevamos recorrido nos confirma una intuición: **necesitamos de otr@s para llegar lejos.** Necesitamos conocimiento, ideas, manos e impulso.



En definitiva, necesitamos **compañer@s de camino** que nos acompañen a su manera por estas rutas de cooperación que hemos empezado a caminar.

¿Te vienes?

RUTAS

**ASOCIACIÓN RUTAS
DE COOPERACIÓN**